

Kom i gang med Byggsafe Live

Før du kan begynne å bruke Byggsafe Live på Internet eller på din håndholdte pc, må det foretas en førstegangssynkronisering av Byggsafe Total. Dette vil laste opp dine ønskede brukere av tjenesten (ansatte), prosjekter, vernerundemaler, aktiviteter og tidsarter.

1. Start Byggsafe Total.

Klikk på Byggsafe Live knappen som vist markert nedenfor:

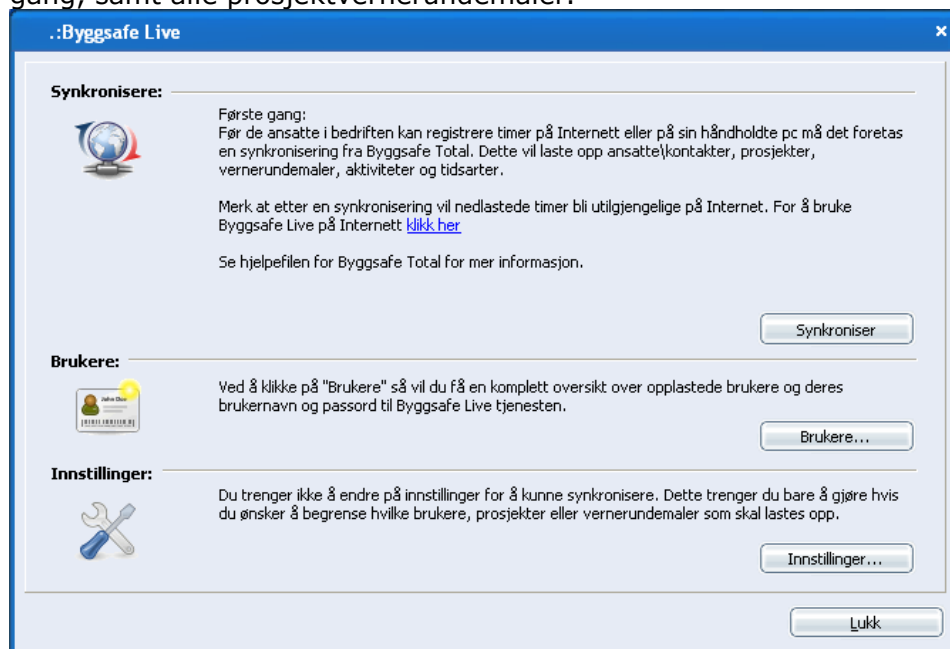
2. Logg på Byggsafe Live i Byggsafe Total

Logg inn med brukernavnet, (samme som ditt kundenummer), og passordet du har mottatt av Holte Byggsafe

- Brukernavn: [Ditt kundenummer]
- Passord: [Passord mottatt fra Holte Byggsafe]

3. Synkronisere

Ved å klikke på synkroniser vil Byggsafe Total vil laste opp og ned nødvendig informasjon. Du trenger ikke å endre på innstillinger for å synkronisere. Standard innstillingene vil til enhver tid laste opp aktive ansatte, prosjekter som har status i gang, samt alle prosjektvernerundemaler.



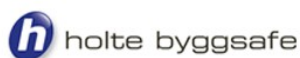
4. Byggsafe Live bruker kontoer

Etter første gangs synkronisering må du så distribuere brukernavn og passord til Byggsafe Live brukere. For å hente opp listen over Byggsafe Live brukere klikk på knappen Brukere.

Byggsafe Live Internett

For å registrere timer eller vernerunder i din nettleser, vi anbefaler Internet Explorer 6.0 eller nyere, klikk deg inn på denne nettsiden: <http://live.holtebyggsafe.no/>

Logg deg så på med en av brukerne fra listen under punkt 4 ovenfor.



Brukernavn

Passord

Merk: Du gjøre endringer på dine Byggsafe Live brukere hvis du logger inn med samme bruker som i punkt 2.